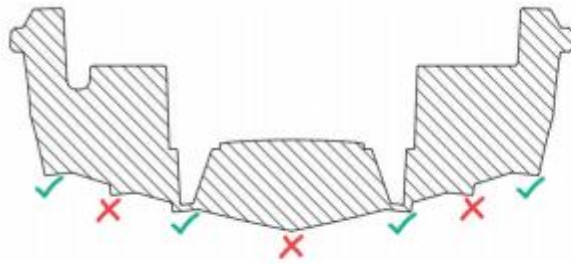


Landsetting, løfting og transport

Fartøyet bør ikke slepes på bakken, da dette vil kunne medføre skader i bunnen. Ved transport over land bør din River løftes ved å benytte løftestropper. Ved transport på tilhenger må en sikre seg at skroget ikke hviler mot skarpe kanter, og at fartøyet hviler både på angitte plasser (se illustrasjon). Båten må ikke transporteres eller lagres på en standard båthenger med få trinser/støtter. Det mest ideelle vil være båthengere tilpasset rotasjonsstøpte båter med lange hjulbaner på hver side for å fordele punktbelastningen godt utover et stort areal.

Båten sikres/stoppes forskriftsmessig for transport, men bør ikke stoppes med stor kraft eller stå med spenn på stroppene over lengre tid da dette kan gi deformasjoner på båten. Illustrasjonen under viser et tverrsnitt av båtens avstivningssystem, og markørene indikerer hvor det vil være egnet å understøtte skroget. Det er også montert et advarsel-merke om bord i båten som en påminnelse.



Opplag

I opplag bør fartøyet oppbevares tørt og tildekket. Fartøyet lagres ved å legge an under begge side-shine og på indre steglistler (se illustrasjon over). Båten må ikke understøttes langs kjølen. Som en god regel bør lagringspunktene utgjøre så store arealer som mulig slik at man ikke får varige deformasjoner ved for høy punktlast på et lite område. Under lagring på land må dreneringsventilen (ekspanderende tetteplugg) akter i motorbrønnen være åpen for at det ikke skal stå vann på dørken.

Dersom fartøyet lagres utendørs, må det dekkes til for snølast, slik at dette sklir av og ikke blir værende vått og tungt om bord i båten. I slike ekstreme tilfeller kan båten i ytterste konsekvens deformeres og skades.

Båten kan godt vinterlagres over tid på båthenger, men merk da at det kreves en båthenger med trinser/hjul som går i hele båtens lengde slik at punktlasten spres utover store deler av skroget, og er plassert i henhold til illustrasjon.